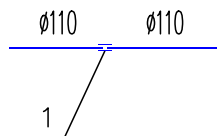
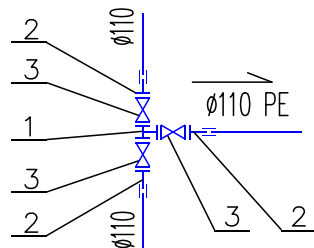


Wpięcie do sieci (W1)



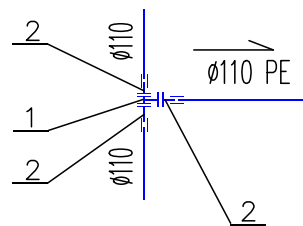
1 – Złączka elektrooporowa PE Dz110

Rozgałęzienie sieci (T1)

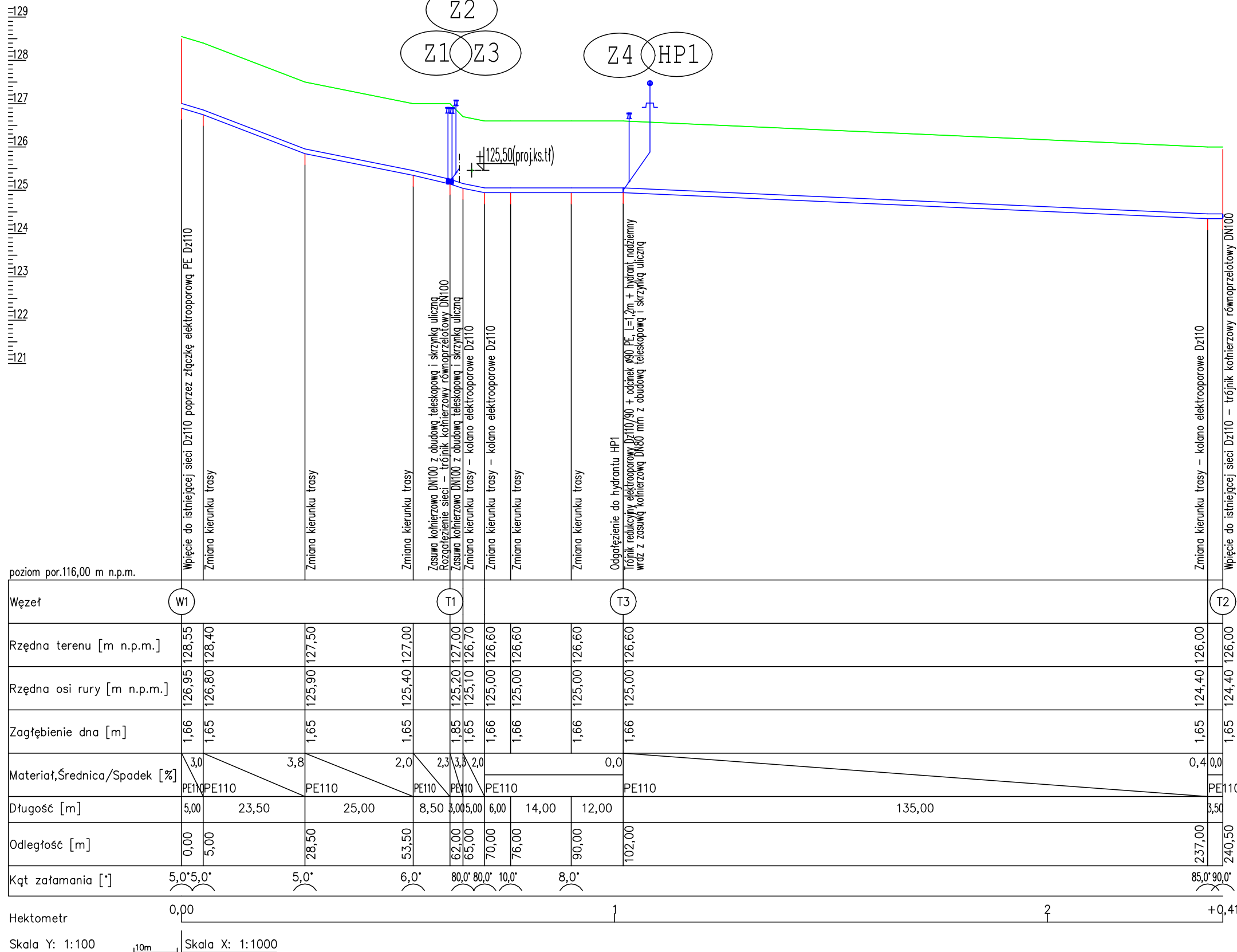


- 1 – Trójnik kołnierzowy równoprzelotowy DN100
2 – Łącznik rurowo-kołnierzowy RK DN100
3 – Zasuwa odcinająca kołnierzowa DN80

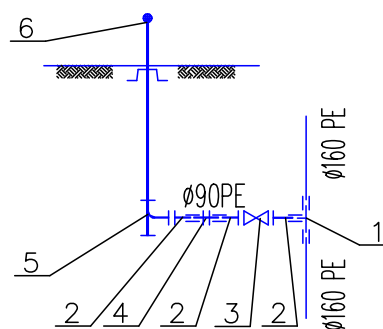
Wpięcie do istn. sieci



- 1 – Trójnik kołnierzowy równoprzelotowy DN100
2 – Łącznik rurowo-kołnierzowy RK DN100



Odgałęzienie do hydrantu do sieci (HP1)



- 1 – Trójnik elektrooporowy redukcyjny Dz110/90
2 – Tuleja kołnierzowa z luźnym kołnierzem Dz90/DN80
3 – Zasuwa kołnierzowa typu E DN80
4 – Prostka+kolano PE Dn90, L=1,2m
5 – Kolano kołnierzowe żeliwne ze stopką DN80
6 – Hydrant nadziemny DN80

OBIEKT:	Rozbudowa sieci wodociągowej i sieci kanalizacji sanitarnej – etap 1		
ADRES:	działki nr 108 obręb 0017 Miłosna jedn. ewid. 021102_2 Lubin (obszar wiejski)		10.05.2024r.
TYTUŁ RYSUNKU:	Profil sieci wodociągowej		Skala: 1:500/1:100
Projektant:	mgr inż. Leon Jatkiwicz upr. do projekt. nr 608/01/DUW	Podpis:	Nr rys. 2
Sprawdzający:	mgr inż. Krzysztof Werbowy upr. do projekt. nr 257/DOS/05	Podpis:	
Asystent projektanta:	mgr inż. Marek Woźniak	Podpis:	